




ΑΥ

ΕΡΧΟΣΟΥΝ

ΣΤΗ ΓΗ

Sophie Blackall

Διόπτρα

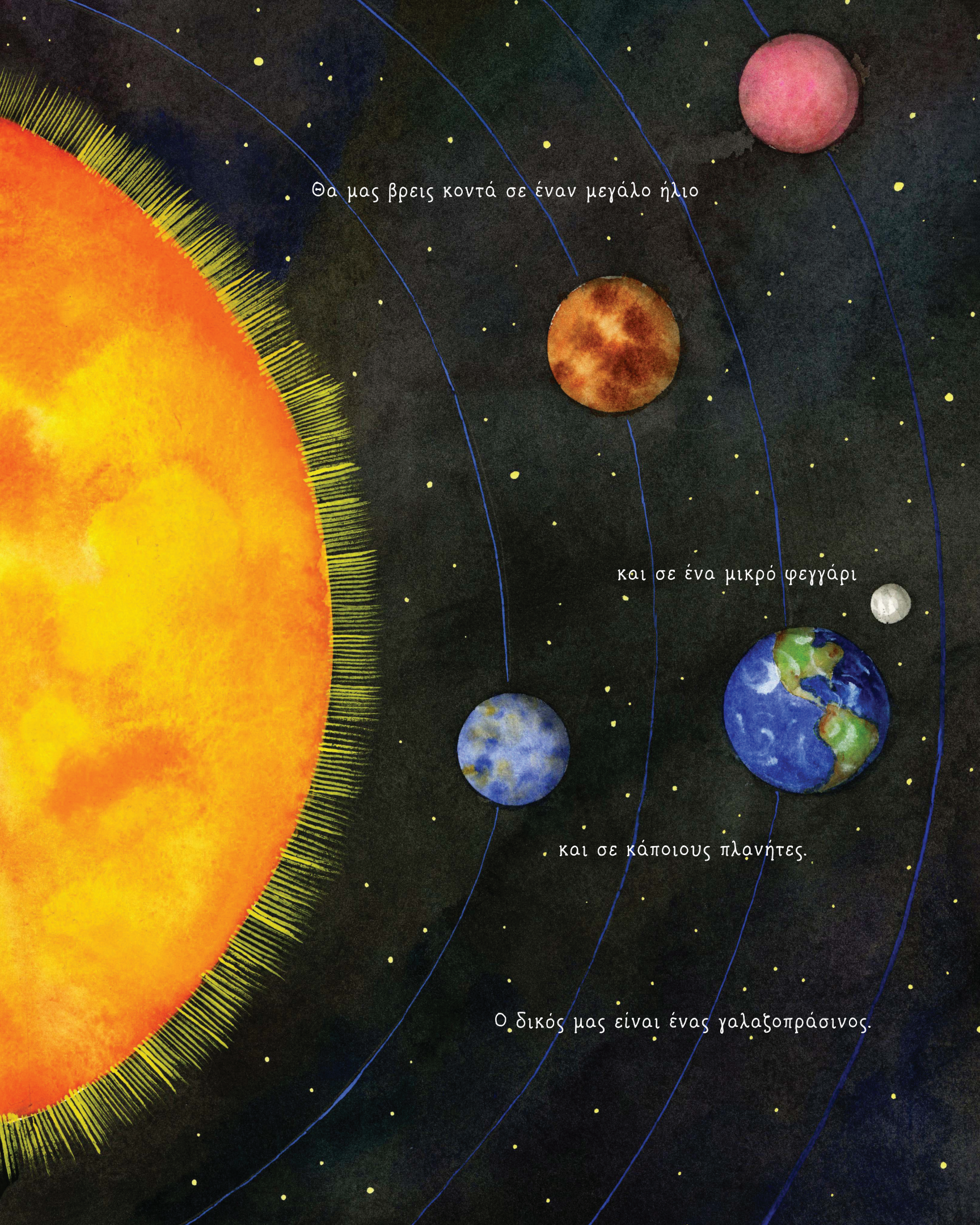


Αγαπητέ επισκέπτη από το διάστημα,

Αν ερχόσουν στη Γη,



θα ήθελα να ξέρεις ότι...

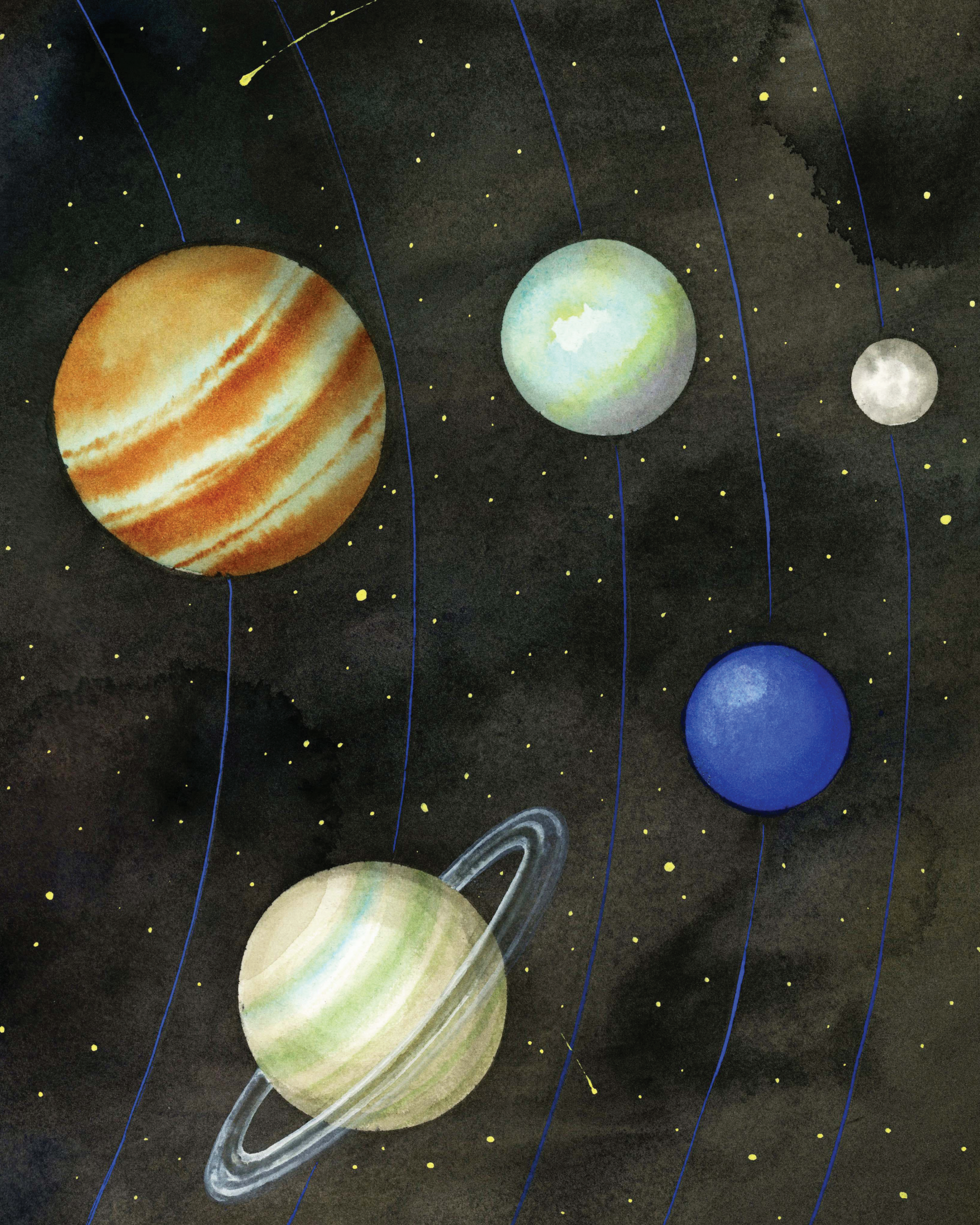


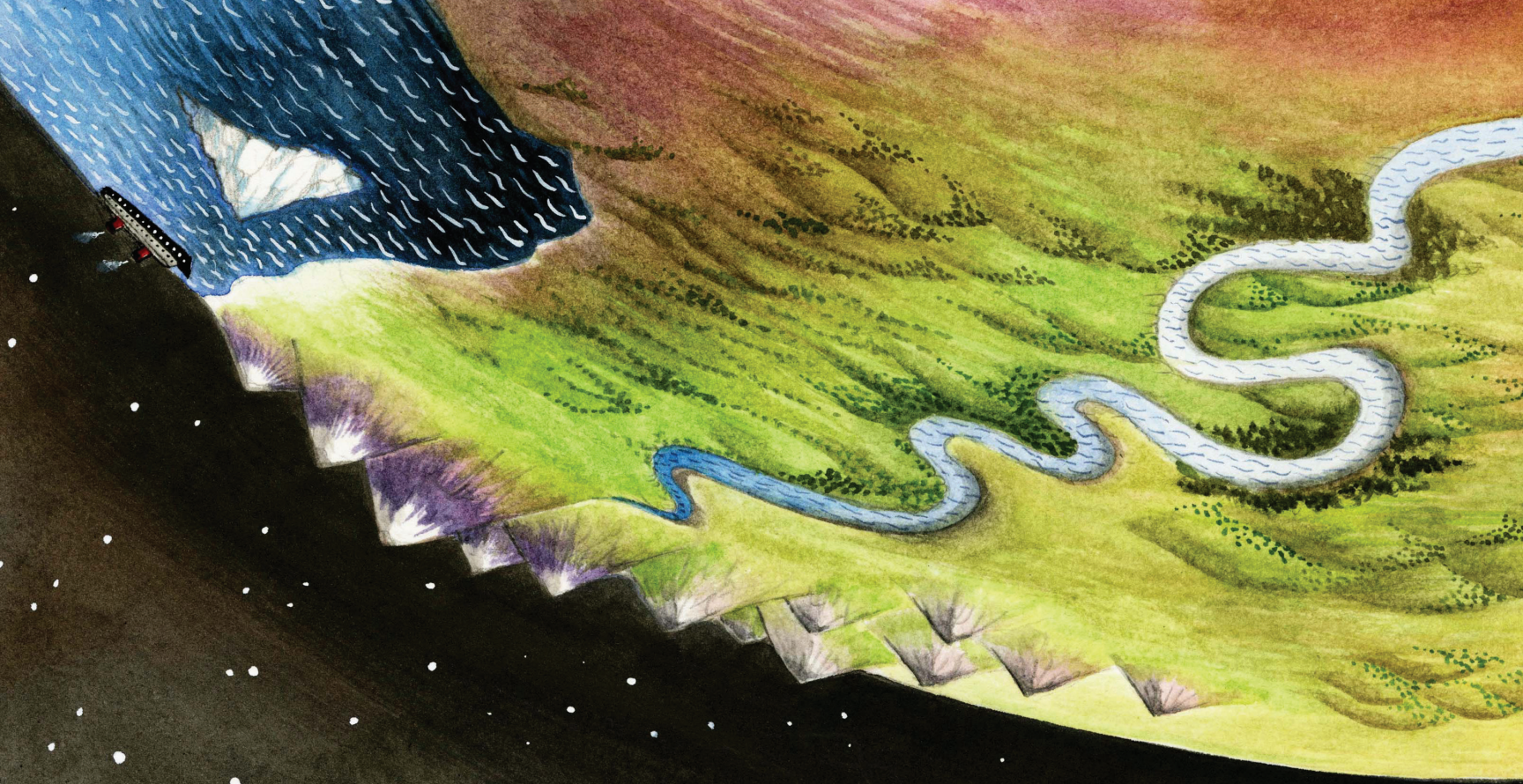
Θα μας βρεις κοντά σε έναν μεγάλο ήλιο

και σε ένα μικρό φεγγάρι

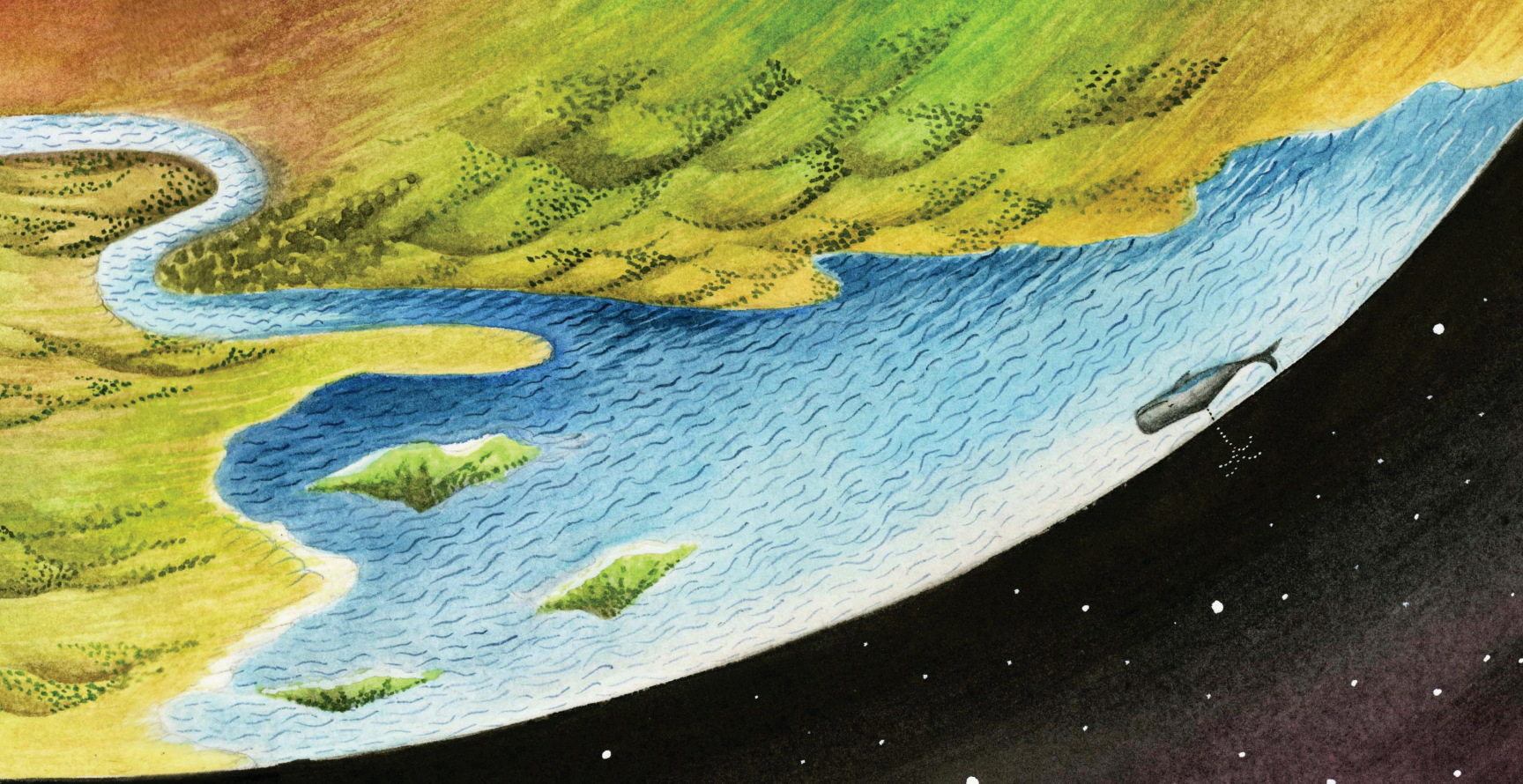
και σε κάποιους πλανήτες.

Ο δικός μας είναι ένας γαλαζοπράσινος.





Τα πράσινα και καφέ κομμάτια είναι ξηρά



και όπου βλέπεις μπλε είναι νερό.

Οι περισσότεροι άνθρωποι ζουν
σε μεγάλες πόλεις

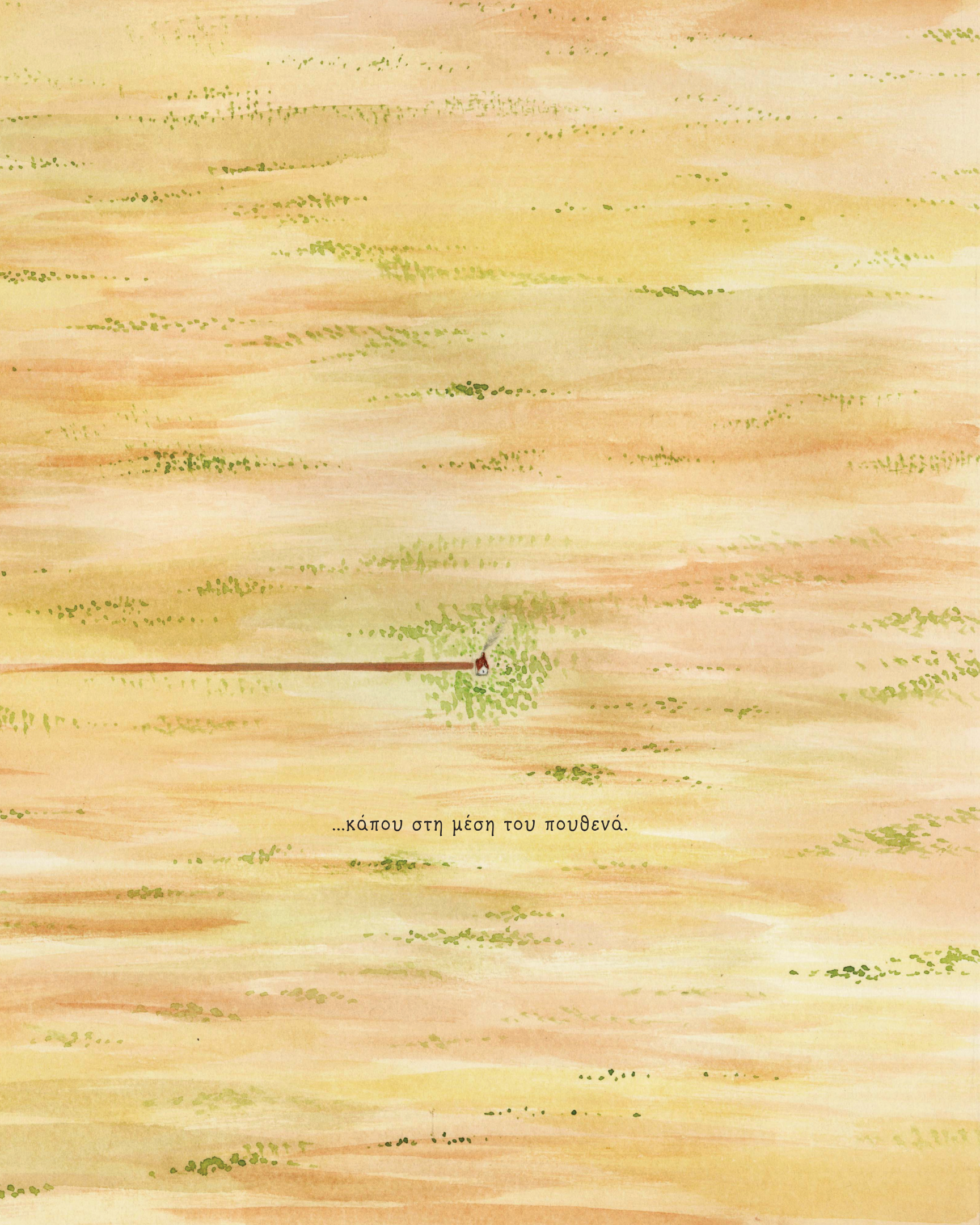




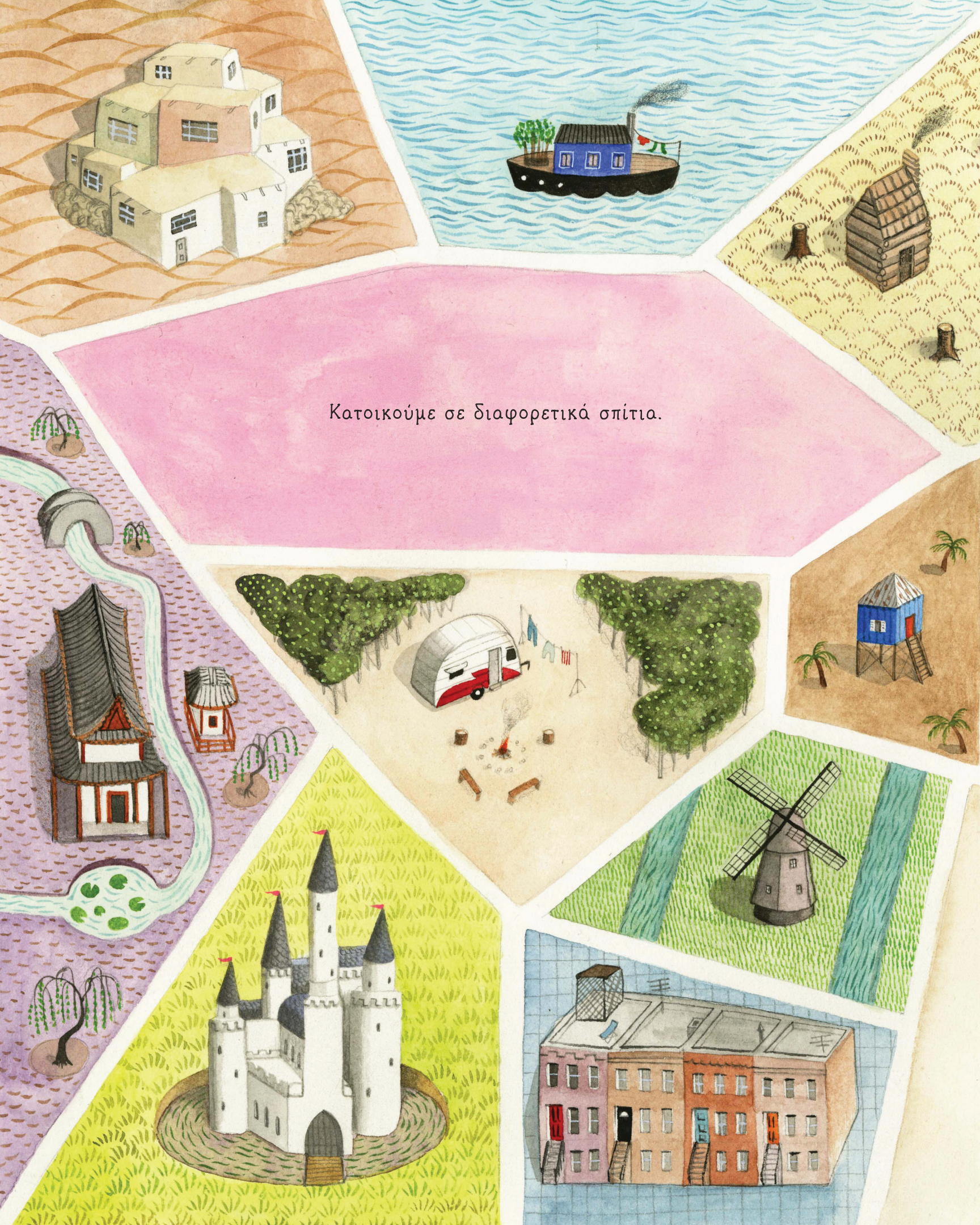
σε μικρότερες πόλεις

και σε μικρά χωριά ή...



A watercolor illustration of a vast, hazy landscape. The scene is dominated by warm, golden-yellow and light brown tones, suggesting a sunrise or sunset. The landscape consists of rolling hills and fields, with a small, white house with a red roof and a chimney visible in the middle ground. The overall atmosphere is soft and dreamlike, with a sense of distance and tranquility.

...κάπου στη μέση του πουθενά.



Κατοικούμε σε διαφορετικά σπίτια.



Τα σπίτια μας
καταστράφηκαν!

Σε μια πυρκαγιά.

Σε μια πλημμύρα.

Σε
έναν πόλεμο.

